

MESURES GÉNÉRALES DE PROTECTION SANITAIRE COVID-19



01 RESPECT DES MESURES D'HYGIÈNE

Lavage des mains, tousser et éternuer en se couvrant la bouche, utilisation d'un mouchoir unique, éviter de se toucher le visage, pas de serrage de mains, d'embrassade et d'accolade



02 MOMENTS DE CONVIVALITÉ

Tous les moments de convivialité sont suspendus



03 SYMPTÔMES À L'ÉGLISE



Une mise en place du protocole est prévue en cas de personne symptomatique à l'église

04 RESPECT DE LA DISTANCIATION PHYSIQUE

Distanciation physique d'au moins 1 mètre ou 2 mètres quand le masque ne peut pas être porté



05 PORT DU MASQUE OBLIGATOIRE



Le port du masque est obligatoire dans toute l'enceinte de l'église

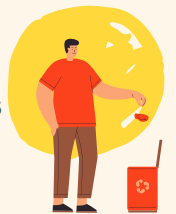
06 PORT DES GANTS



Le port du gant est à éviter

07 DÉCHETS COVID

L'élimination des déchets liés au Covid-19 est régulièrement effectuée



08 RESTER CHEZ VOUS



Rester chez soi en cas de symptômes évocateurs de la Covid-19 (en moyenne, l'apparition prend 5 à 14 jours à compter du jour de la contamination) ou de «cas contact»



POUR PLUS DE PRÉCISIONS, MERCI DE
CONSULTER LE PROTOCOLE SANITAIRE
DE L'ÉGLISE PUBLIÉ SUR NOTRE SITE
INTERNET, RUBRIQUE "[INFORMATION
CORONAVIRUS-COVID-19](#)"



ÉGLISE ADVENTISTE DU 7ÈME JOUR
DE PIERREFITTE-SUR-SEINE

Département des Communications